



THIS IS NOT AN OFFICE...

This is an extraordinary office.

Square[®]

EXTRAORDINARY • OFFICES

4

SQUARE

Extraordinary offices

8

HISTORY

Het bouwcentrum van de wederopbouw

13

ROTTERDAM

Central district

14

FACILITIES

Binnen handbereik

18

ACCESSIBLE

Direct naast Centraal Station

20

INNER GARDEN

Een oase van rust

24

PLANS

Zonder en met indeling



Wie huurt in Square durft anders te zijn dan anderen. Square is namelijk bijzonder. Opvallend door de aparte architectuur en vorm, maar tegelijkertijd onzichtbaar door de omringende hoogbouw. Een monumentaal pareltje met een rijke geschiedenis, ingericht als moderne kantoorruimte. Midden in Rotterdam Central District, tegenover Centraal Station, maar toch in de luwte en de rust.

SQUARE

EXTRAORDINARY OFFICES

Deze contrasten komen ook terug in de naam. Niet voor niets hebben we het ronde gebouw Square genoemd. Maar de naam heeft meerdere betekenissen:

Square = Plein

De verwijzingen naar het nabijgelegen Kruisplein en Stationsplein, maar ook naar de ligging van het gebouw zelf. Het is gelegen aan een open plek midden in de stad met gebouwen rondom.

Square = Kwadraat

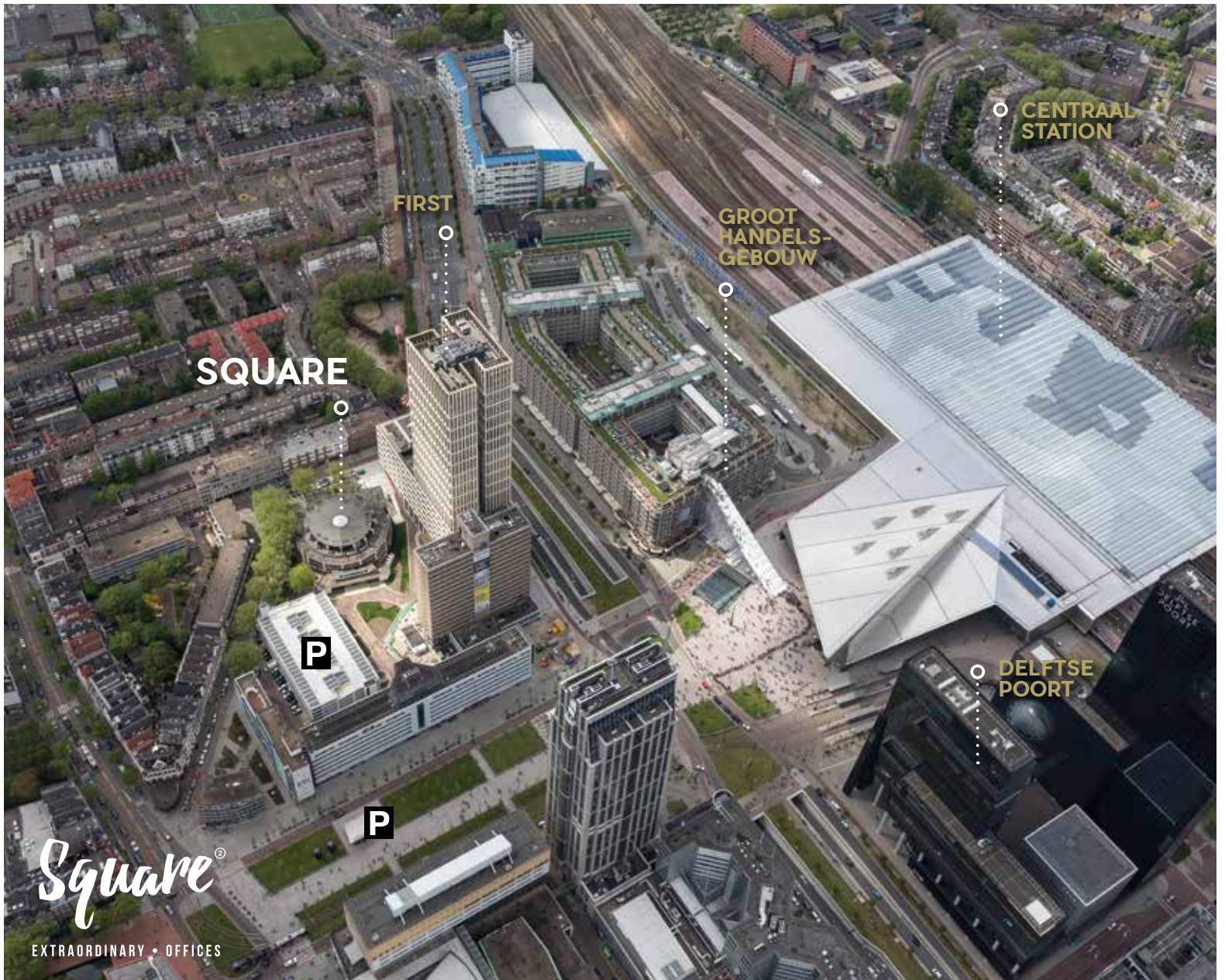
Square meters. De verwijzing naar het aantal meters dat te huur wordt aangeboden.

Square = Regelrecht

Een mentaliteit die past bij Rotterdammers.

Square = Ouderwets

Het ontwerp stamt uit 1946. Best ouderwets dus, maar zeer geliefd. In 1986 zong Huey Lewis and The News het al: 'It's hip to be square'. Destijds ook genomineerd voor een MTV Video Music Award voor 'most experimental video'. Square is dus hip!



CENTRAAL
STATION

GROOT
HANDELS-
GEBOUW

DELFTSE
POORT

FIRST

SQUARE

P

P

Square®

EXTRAORDINARY • OFFICES

HISTORY

Square heeft een bijzondere geschiedenis. Al tijdens de bezetting waren er plannen een bouwcentrum op te richten. Een informatiecentrum waar professionals en geïnteresseerden terecht konden voor tentoonstellingen en informatie over bouwen en wonen. En inderdaad, toen de wederopbouw van Rotterdam begon werd in 1946 Het Bouwcentrum opgericht. Direct werd de architect Joost Boks de opdracht gegeven een bijzonder gebouw te ontwerpen op de locatie midden in het centrum van de wederopbouw aan het Kruisplein.

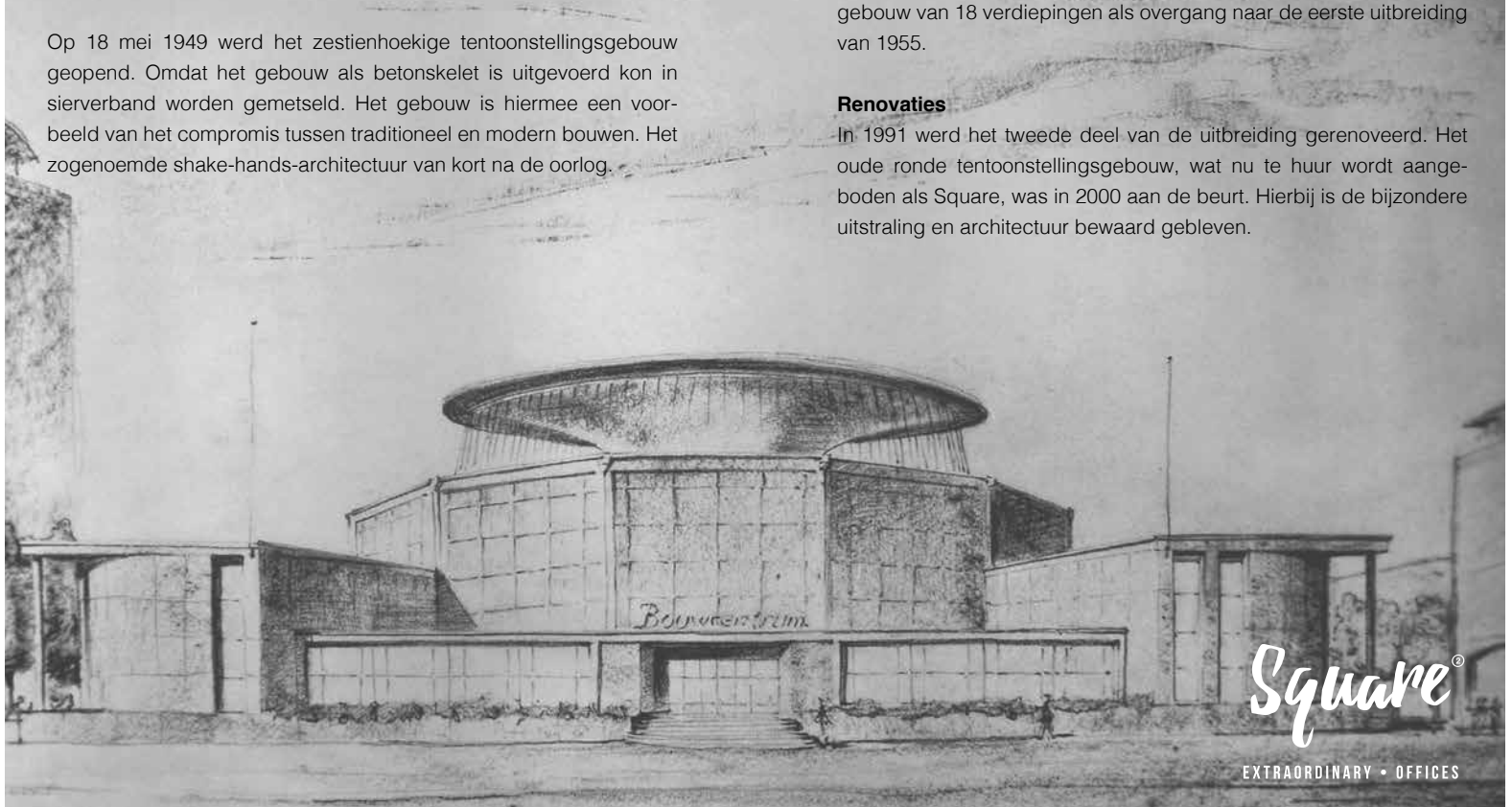
Op 18 mei 1949 werd het zestienhoekige tentoonstellingsgebouw geopend. Omdat het gebouw als betonskelet is uitgevoerd kon in sierverband worden gemetseld. Het gebouw is hiermee een voorbeeld van het compromis tussen traditioneel en modern bouwen. Het zogenaamde shake-hands-architectuur van kort na de oorlog.

Diverse uitbreidingen

Al snel was er behoefte aan meer ruimte. Door de karakteristieke ronde vorm was het gebouw bekend in zowel binnen- als buitenland en moeilijk uit te breiden. Uiteindelijk werd na vele voorstudies in 1955 toch besloten een langwerpige, laag bijgebouw langs de Weena te plaatsen. Een tussenlid verbond beide gebouwen aan elkaar. Tussen 1967 en 1970 werd opnieuw uitgebreid. Dit keer met een langgerekt middenhoog gebouw langs het Kruisplein, een parkeergarage en een gebouw van 18 verdiepingen als overgang naar de eerste uitbreiding van 1955.

Renovaties

In 1991 werd het tweede deel van de uitbreiding gerenoveerd. Het oude ronde tentoonstellingsgebouw, wat nu te huur wordt aangeboden als Square, was in 2000 aan de beurt. Hierbij is de bijzondere uitstraling en architectuur bewaard gebleven.





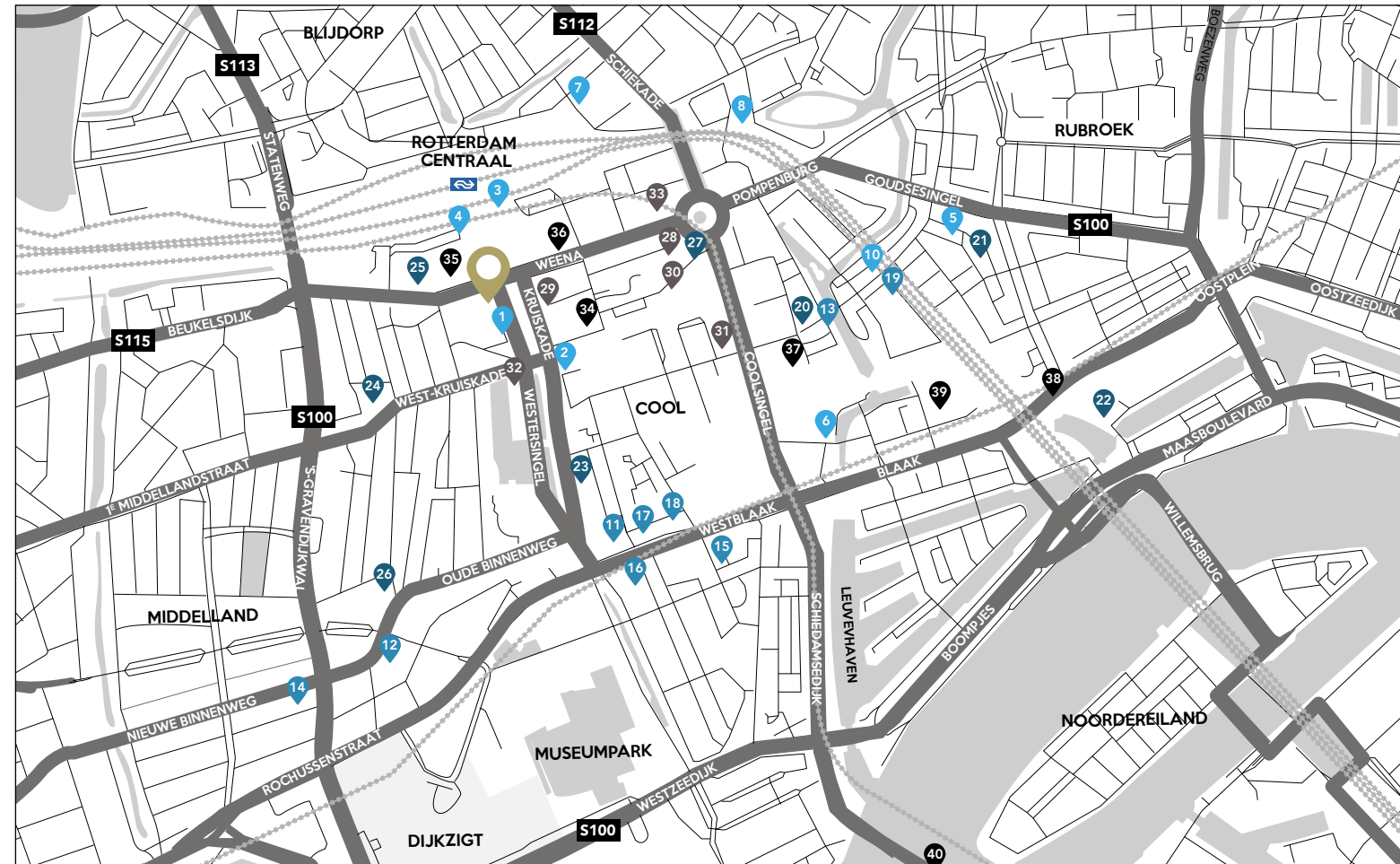
Square®

EXTRAORDINARY • OFFICES



ROTTERDAM CENTRAL DISTRICT

De locatie van Square is bijzonder: tegenover Rotterdam Centraal, in het hart van Rotterdam Central District. Square is hierdoor uitstekend bereikbaar. De directe omgeving van het gebouw biedt daarnaast volop voorzieningen, zoals winkels, restaurants, bars en terrassen. Bovendien ligt Square aan de Culturele As met zijn theaters, een concertgebouw, topmusea en galeries. Square betekent werken in een dynamische omgeving. Het stadscentrum aan uw voeten en Europa binnen bereik.



KOFFIETENTJES

- 1_ Doppio
- 2_ Bagels & Beans
- 3_ Starbucks
- 4_ Lebkov & Sons
- 5_ Urban Aspressobar
- 6_ Cappucino
- 7_ Boon
- 8_ Lokaal

- 9_ Man met bril koffie
- 10_ De IJssalon

CAFE 'S

- 11_ Melief Bender
- 12_ Cafe Ari
- 13_ 1Nul 8
- 14_ Rotown
- 15_ Cafe Labru

- 16_ De Schouw
- 17_ Sijf
- 18_ Cafe Timmen
- 19_ Cafe Pol

RESTAURANTS

- 20_ THOMS Restaurant
- 21_ Sajcer
- 22_ Meat

- 23_ Boca 's
- 24_ Holy Smoke
- 25_ Suicide club
- 26_ Burger club
- 27_ Joelia

HOTELS

- 28_ Hilton
- 29_ Manhattan Hotel

- 30_ Grand hotel Central
- 31_ NH Atlanta
- 32_ Hotel One
- 33_ Holiday Inn Express

BEZIENSWAARDIGHEDEN

- 34_ De Doelen
- 35_ Groothandelsgebouw

- 36_ Nationale Nederlanden
- 37_ WTC Rotterdam
- 38_ Kijkkubus
- 39_ Markthal
- 40_ Erasmusbrug
- 41_ Euromast





Square®
EXTRAORDINARY OFFICES

EXTRAORDINARY ACCESSIBLE

Werken midden in het Central District met het stadscentrum aan je voet, maar toch goed bereikbaar. Dat is Square. Vanaf de snelwegen A13 en A20 vanuit de richtingen Den Haag, Amsterdam en Utrecht bereikt u Square binnen enkele minuten. Parkeren kan in de naastgelegen parkeergarage 'Arrivals' (400 plaatsen), of in een van de openbare parkeergarages in de directe omgeving (1.500 plaatsen).

Vanaf Rotterdam Centraal vertrekken de hogesnelheidstreinen (HSL-Zuid) naar de belangrijkste Europese (hoofd)steden. De reistijd naar Schiphol Airport is 19 minuten. Naar Rotterdam The Hague Airport slechts 12 minuten. Ook op stedelijk, regionaal en nationaal niveau is de bereikbaarheid van Square uitstekend: metro, tram, bus, taxi, trein en lightrailverbinding RandstadRail zorgen voor snelle verbindingen.





INNER GARDEN

Direct voor Square bevindt zich een binnentuin. Beschut gelegen tussen de omringende gebouwen van First en Kruisplein 25. Een autoluw gebied midden in de drukte van het Central District waar u even kan onthaasten op de verhoogde grasperken. Een oase van rust in de drukke binnenstad. Toch is het ook levendig dankzij de diverse horecaterrassen en het contact met de mensen die werken in First. Net als de omliggende kantoorgebouwen en horecagelegenheden straalt het binnenplein in alles kwaliteit uit.

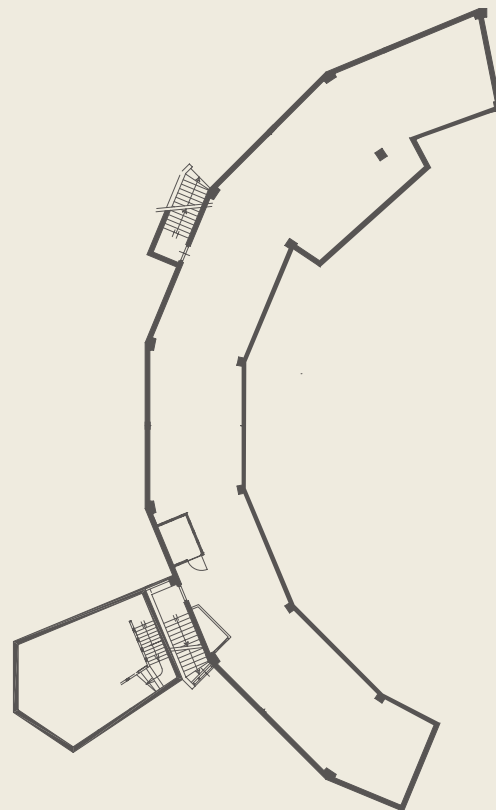


Square[®]

EXTRAORDINARY • OFFICES


PLANS

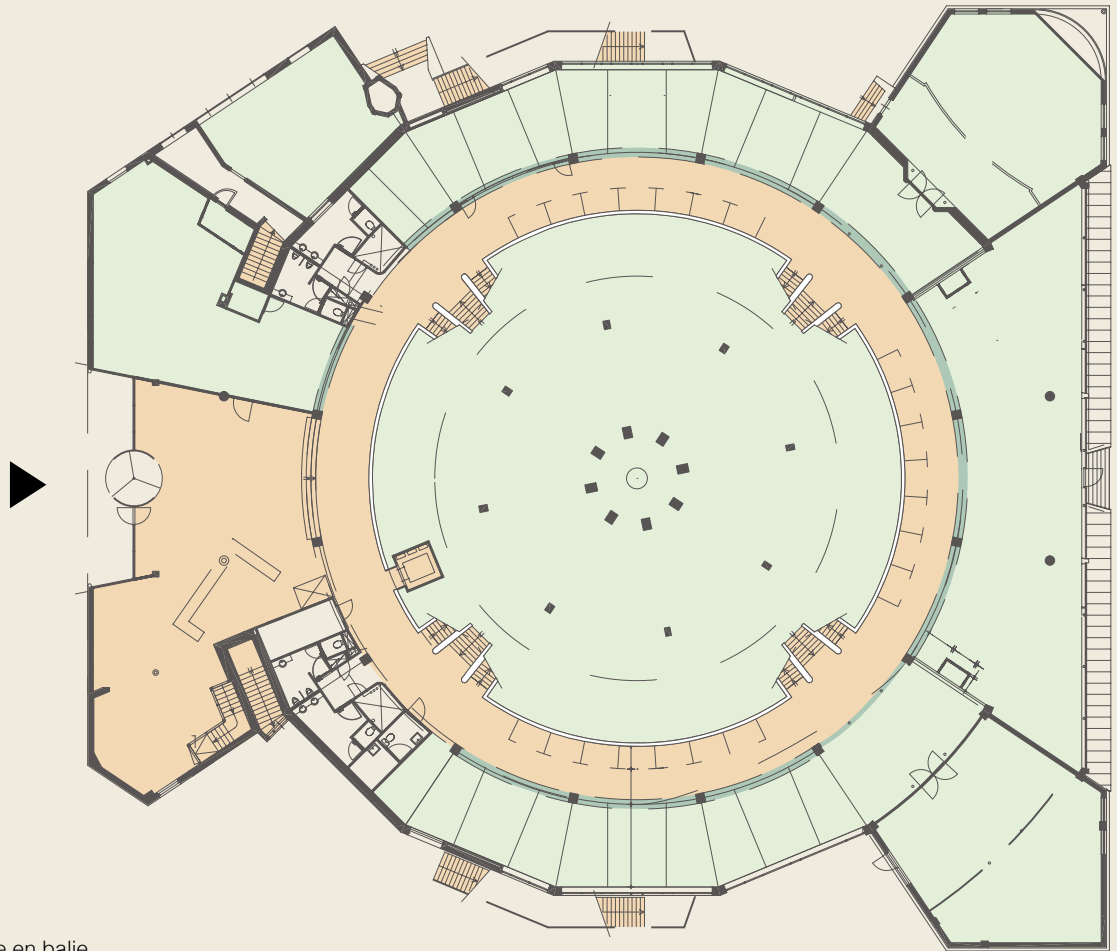
BASEMENT



- 36 m² verhuurbare ruimte
- 247 m² installatieruimte

GROUND FLOOR

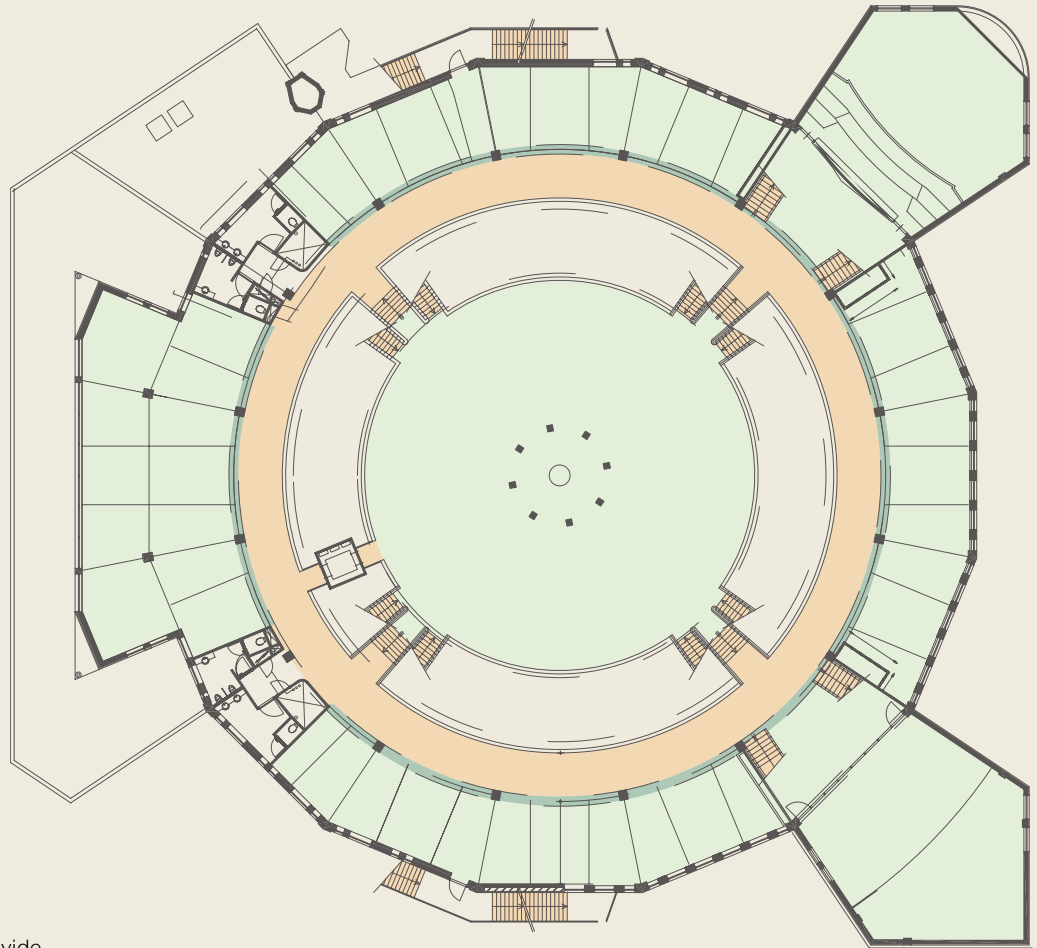
-  Kantoorruimte
-  Schuifdeuren
-  Verkeersruimte



- 1.976 m² kantoorruimte
- Entree met garderobe, zitruimte en balie
- Toiletruimte op twee locaties, één met invalidetoilet
- Vier open trappenhuizen naar eerste verdieping
- Lift

FIRST FLOOR

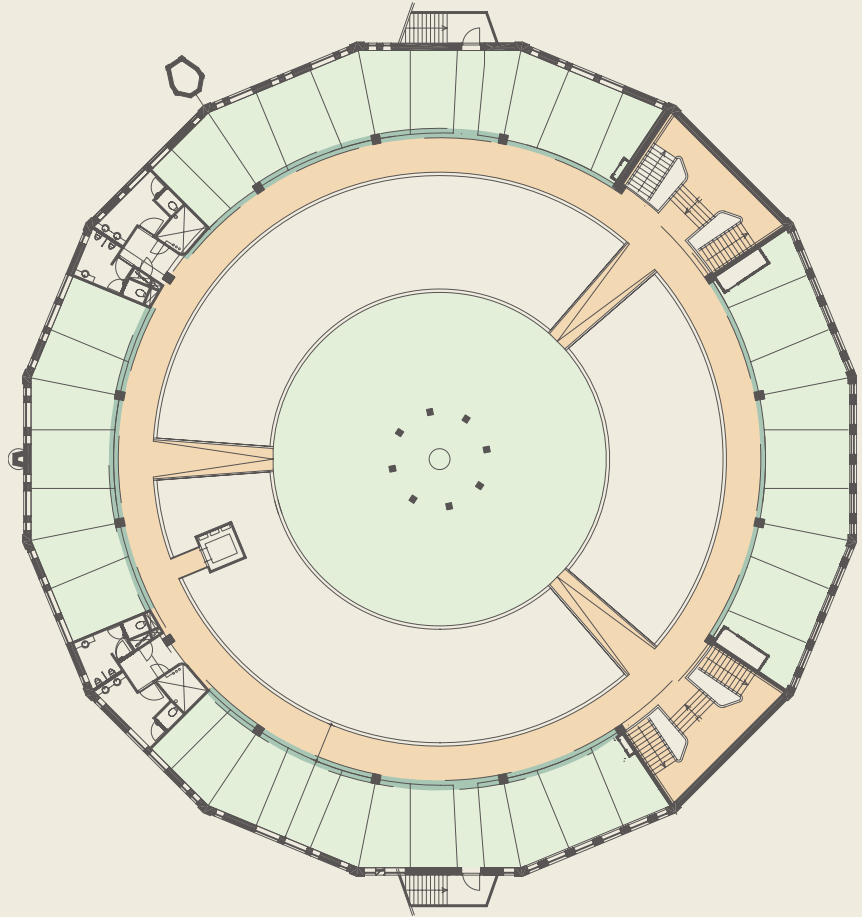
-  Kantoorruimte
-  Schuifdeuren
-  Verkeersruimte



- 1.324 m² kantoorruimte
- Contact met andere verdiepingen door vide
- Toiletruimte op twee locaties
- Vier open trappenhuisen
- Lift

SECOND FLOOR

-  Kantoorruimte
-  Schuifdeuren
-  Verkeersruimte

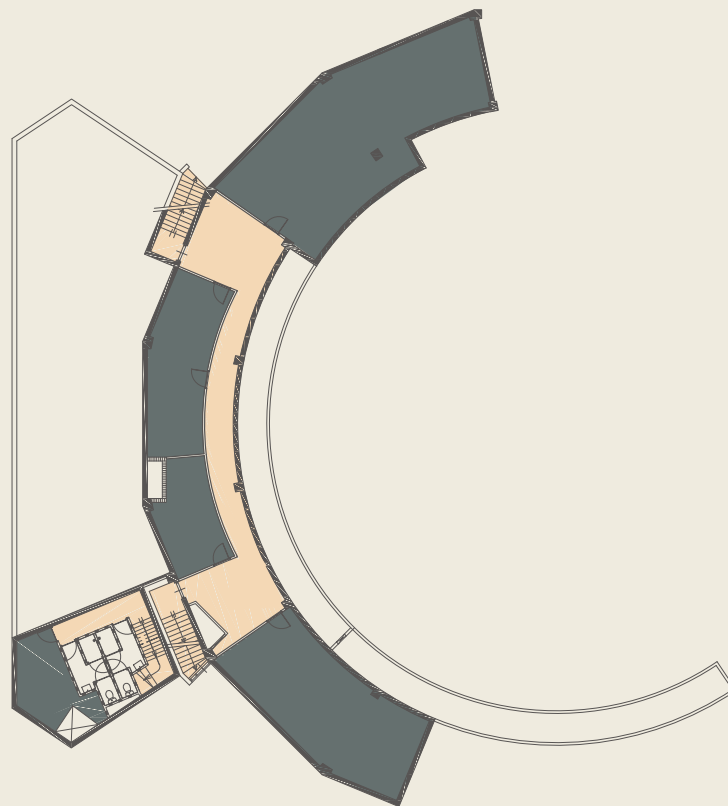




- 975 m² kantoorruimte
- Contact met onderliggende verdiepingen door vide
- Drie loopbruggen die de zwevende vloer met de kantoorruimten langs de buitengevel verbinden
- Toiletruimte op twee locaties
- Lift
- Twee open trappenhuizen



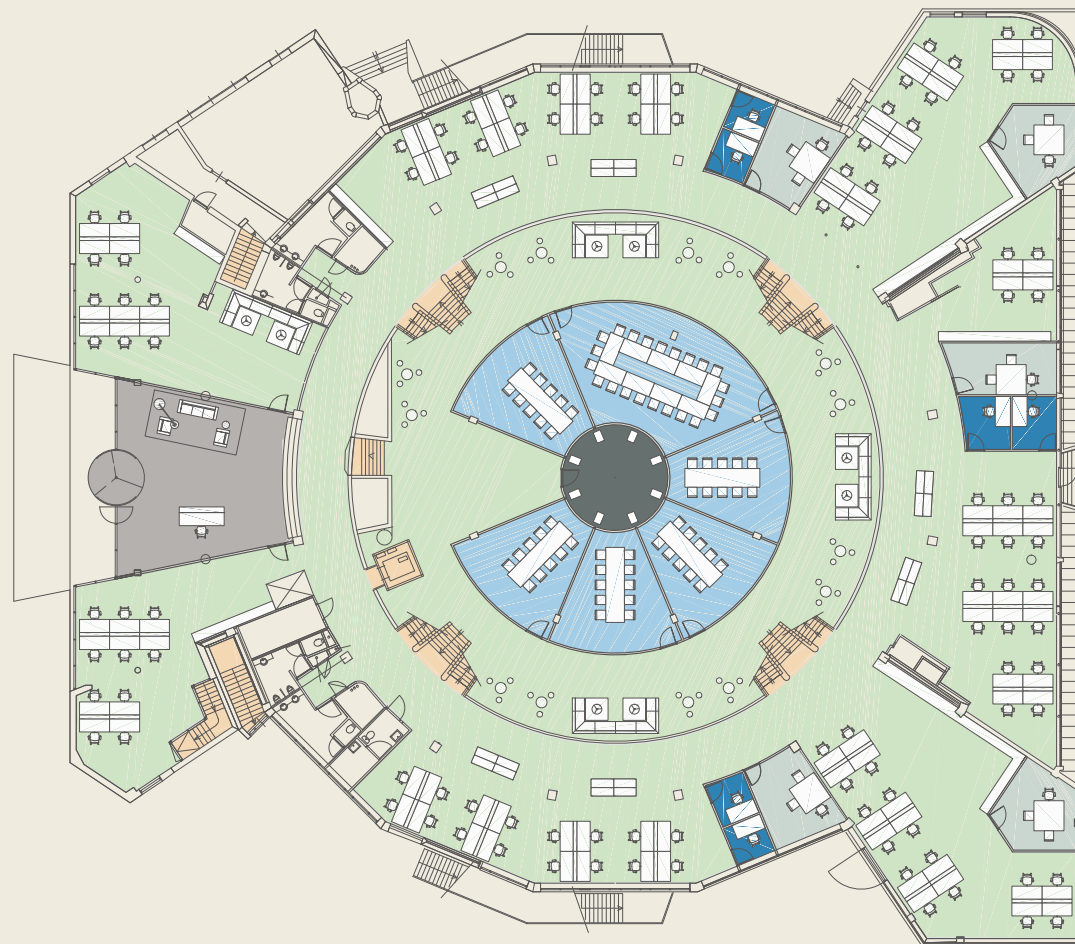
Square®
EXTRAORDINARY OFFICES

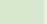






INTERIOR SUGGESTION BASEMENT



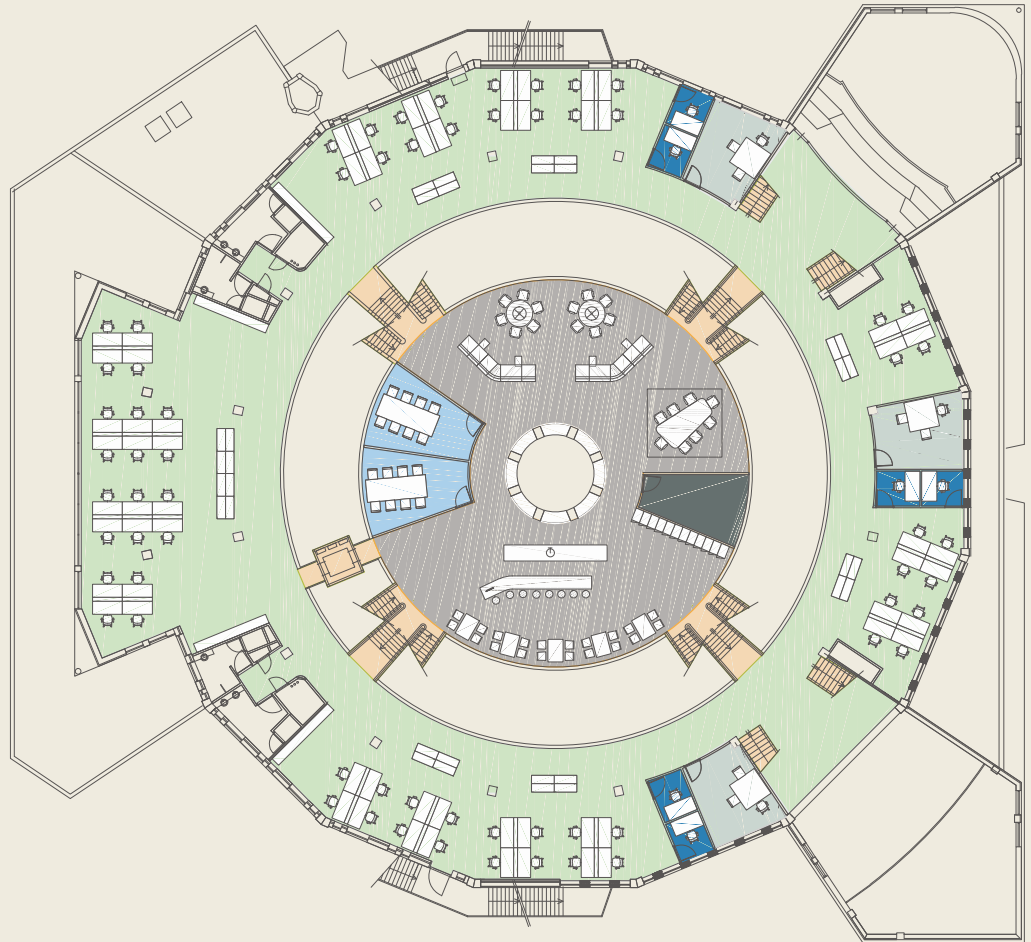
-  Verkeersruimte
-  Kantoor services / computerruimte

INTERIOR SUGGESTION GROUND FLOOR



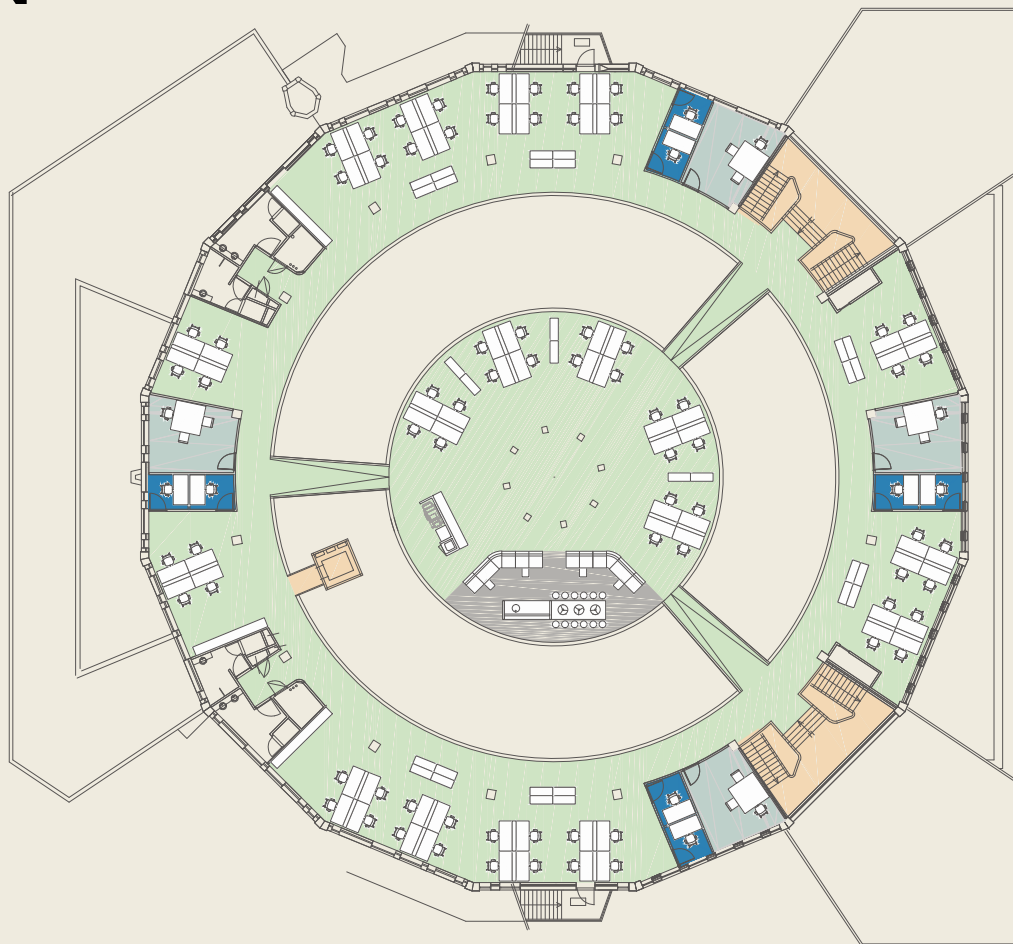
-  Kantoor- / werkruimte
-  Verkeersruimte
-  Gesloten werkruimte
-  Vergaderruimte
-  Stille ruimte
-  Kantoor services / computerruimte
-  Lounge / receptie / informele ontmoetingsruimte / pantry

INTERIOR SUGGESTION FIRST FLOOR



- Kantoor- / werkruimte
- Verkeersruimte
- Gesloten werkruimte
- Vergaderruimte
- Stille ruimte
- Kantoor services / computerruimte
- Lounge / receptie / informele ontmoetingsruimte / pantry

INTERIOR SUGGESTION SECOND FLOOR



- Kantoor- / werkruimte
- Verkeersruimte
- Gesloten werkruimte
- Stille ruimte
- Lounge / receptie / informele ontmoetingsruimte / pantry

Square[®]

EXTRAORDINARY • OFFICES

Heeft u een vraag of wilt u meer informatie over Square? Neem contact op met één van de makelaars.

de mik
bedrijfshuisvesting

Telefoon: 010 4530 303
E-mail: info@mik.nl

DTZ
Zadelhoff

Telefoon: 010 4333 555
E-mail: rotterdam@dtz.nl



Square²

EXTRAORDINARY • OFFICES



MAARSENGROEP

vastgoedinvesteringen

WWW.SQUAREOFFICES.NL